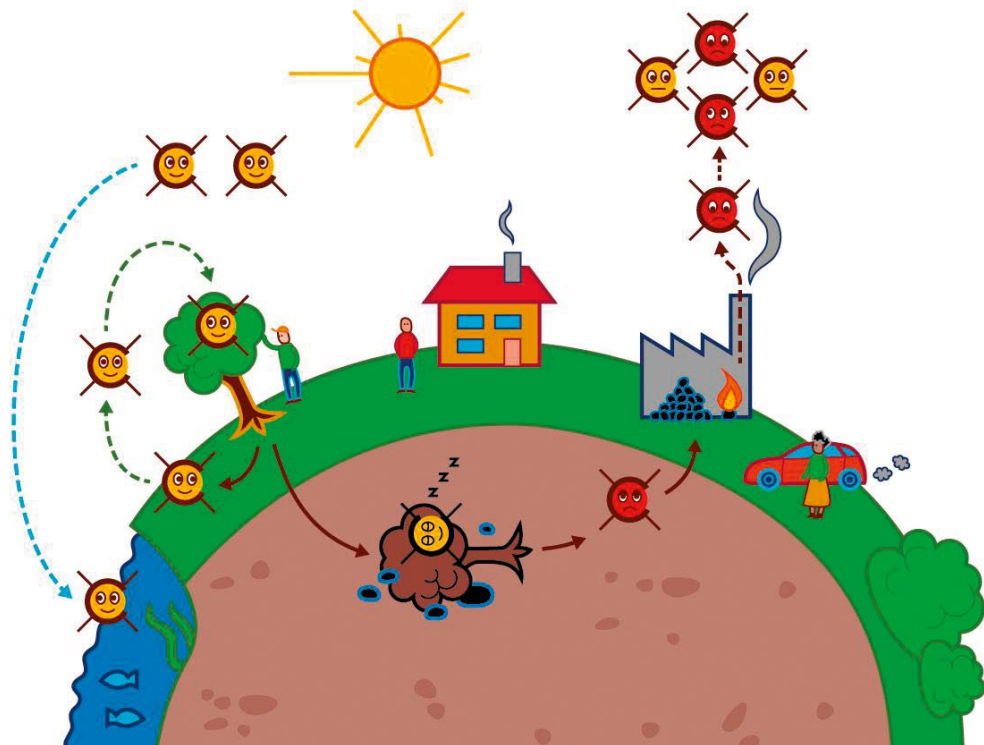


Theater • Workshops • Projekttag

Mimekry hat den handlungsorientierten *Kohlenstoffi*-Ansatz mit entwickelt und setzt diesen bei BNE*-Projekten ein. *Bildung für eine nachhaltige Entwicklung

Die Kohlenstoffis



Idee der Kohlenstoffis

Die einfache Darstellung verdeutlicht den menschlichen Einfluss auf die weltweiten Kohlenstoffströme. Kohlenstoff ist in Form von CO_2 ein Treibhausgas. Mehr Kohlenstoff in der Luft verursacht darum problematische Klimaveränderungen.

CO_2 ist für Menschen nicht sichtbar oder fühlbar. Mit den personifizierten *Kohlenstoffis* werden die komplexen Zusammenhänge für Kinder und Erwachsene greifbar.



Das *Kohlenstoffi* ist eine personifizierte Darstellung des chemischen Symbols C für Kohlenstoff. Die vier diagonalen Striche sind davon abgeleitet, dass Kohlenstoff vier chemische Bindungen eingehen kann.

Kohlenstoffs und Klimaschutz

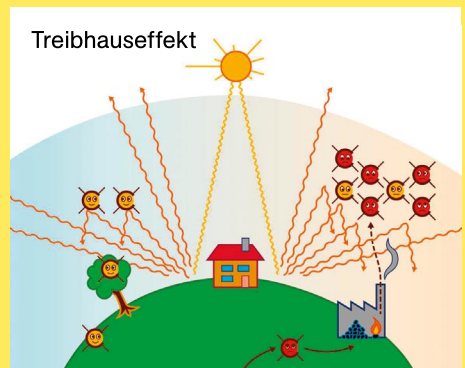
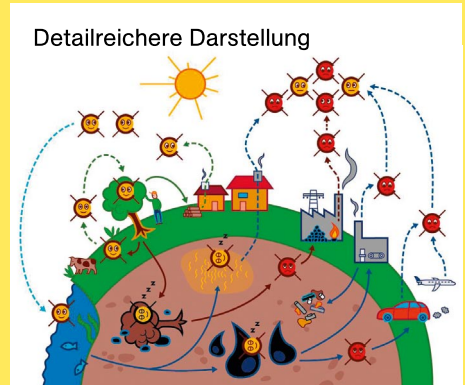
Diese Art der Betrachtung verdeutlicht, dass es kein ‚böses‘ CO₂ gibt, sondern wir ein Verteilungsproblem damit haben. Im Moment gelangt sehr viel CO₂ in einen bestimmten Bereich unserer Welt, und zwar in die Luft. Dies passiert vor allem, weil wir große Mengen Millionen Jahre alter *Kohlenstoffs* aus einem anderen Bereich, nämlich tief aus der Erde holen.

In der Zeichnung sind diese fossilen *Kohlenstoffs* (Kohle, Erdöl und Erdgas) schlafend abgebildet. Bei ihrer Nutzung durch Verbrennung verbinden sie sich mit Sauerstoff und gelangen als CO₂ in die Luft. Für uns Menschen sind zu viele *Kohlenstoffs* in der Atmosphäre problematisch, weil es dadurch auf der Erde zu schnell zu warm und trocken wird, Stürme und Unwetter zunehmen.

Mutig und handlungsfähig

Mit den *Kohlenstoffs* kann das Thema Klimakrise auf umfassende und dennoch kindgerechte Weise behandelt werden.

Durch das Verständnis der geologischen Zusammenhänge werden Kinder handlungsfähig und ermutigt eigene Lösungen zu entwickeln.



Regenwurm-Superstar – ein Beispielprojekt mit den Kohlenstoffs

Ein Projekttag für Grundschulen zum Thema Bodenlebewesen, Humus und Klimaschutz, bestehend aus: Material zur Einführung der Kohlenstoffs im Unterricht
Interaktive Theateraufführung DAS GROBE GEWUSEL
Anschließendender Theaterworkshop

Mehr Infos & Kontakt unter: www.mimekry.de , Sonja Ewald 0151 1585 5351

Idee und Konzeptentwicklung der Kohlenstoffs: Sonja Ewald mit Lia Rumpf, Paul Thiessen, Laura Webers im Seminar ‚Schulen auf dem Weg zur CO₂-Neutralität‘; Universität Lüneburg/2020.

Gestaltung: Brennwert / Greenpeace